

US-Markets - The Big Picture & Indices

Dienstag, 12. August 2025

Zum Wochenauftritt gaben die Indices an der Wall Street gestern allesamt leicht nach.

Umsatzvolumen NASDAQ: ↑ gegenüber Vortag

↓ gegenüber Durchschnitt

Umsatzvolumen NYSE: ↓ gegenüber Vortag

↓ gegenüber Durchschnitt

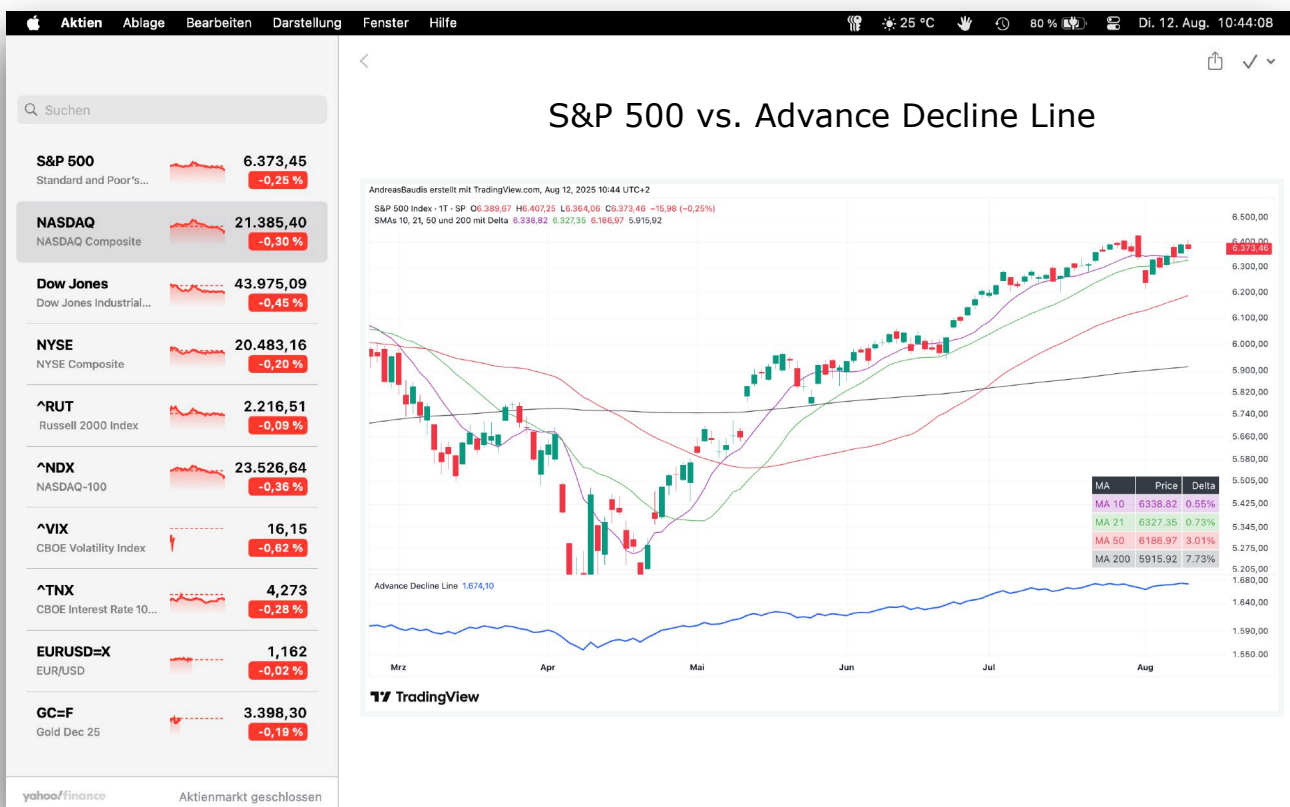


(powered by www.finviz.com)

Heute stehen wieder zahlreiche Konjunkturdaten im Terminkalender - vielleicht bringt das etwas Schwung in die Kurse.

Der Gesamtmarkt ist weiterhin im Aufwärtstrend.

Ausblick: aufwärts



(powered by Aktien-App macOS & [TradingView](https://www.tradingview.com))







Distribution Day's & Follow Through Day's der letzten 25 Handelstage & RSL 50 (powered by IBD & natural intelligence only)

Distribution Day's Wall Street seit 02.02.2018																						
ältester gültiger Handelstag für die Zählung der D-Day´s (innerhalb der letzten 25 Handelstage):																						
(MT = Major Index / SI = Secondary Index)																						
Datum	S&P 500 (MT)			Nasdaq Comp. (MT)			Dow Jones IA (MT)			NYSE Comp. (SI)			Russell 2000 (SI)			Nasdaq 100 (SI)			25 Tage			
	Tages-GV	Volumen	gültiger D-Day?	Tages-GV	Volumen	gültiger D-Day?	Tages-GV	Volumen	gültiger D-Day?	Tages-GV	Volumen	gültiger D-Day?	Tages-GV	Volumen	gültiger D-Day?	Tages-GV	Volumen	gültiger D-Day?	FTD-like	D-Day		
08.07.2025	-0,07 %	↑	nein	0,03 %	↑	nein	-0,37 %	↑	ja	D-Day	-0,02 %	↑	nein	nein	nein	0,66 %	↑	nein	nein	4		
09.07.2025	0,61 %	↑	nein	0,94 %	↑	nein	0,49 %	↑	nein	nein	0,32 %	↑	nein	nein	nein	1,07 %	↑	nein	nein	4		
10.07.2025	0,27 %	↑	nein	0,09 %	↑	nein	0,43 %	↑	nein	nein	0,34 %	↑	nein	nein	nein	0,48 %	↑	nein	nein	3		
11.07.2025	-0,33 %	↑	nein	-0,22 %	↑	nein	-0,63 %	↑	ja	D-Day	-0,63 %	↑	nein	nein	nein	-1,26 %	↑	nein	nein	3		
14.07.2025	0,14 %	↑	nein	0,27 %	↑	nein	0,20 %	↑	nein	nein	0,16 %	↑	nein	nein	nein	0,67 %	↑	nein	nein	20		
15.07.2025	-0,40 %	↑	ja	0,18 %	↑	nein	-0,98 %	↑	ja	D-Day	-1,01 %	↑	ja	D-Day	D-Day	-1,99 %	↑	nein	nein	24		
16.07.2025	0,32 %	↑	nein	0,25 %	↑	nein	0,53 %	↑	nein	nein	0,55 %	↑	nein	nein	nein	0,99 %	↑	nein	nein	24		
17.07.2025	0,54 %	↑	nein	0,75 %	↑	nein	0,52 %	↑	nein	nein	0,51 %	↑	nein	nein	nein	1,20 %	↑	nein	nein	24		
18.07.2025	-0,01 %	↑	nein	0,05 %	↑	nein	-0,32 %	↑	ja	D-Day	-0,23 %	↑	nein	nein	nein	-0,61 %	↑	nein	nein	23		
21.07.2025	0,14 %	↑	nein	0,38 %	↑	nein	-0,04 %	↑	nein	nein	-0,13 %	↑	nein	nein	nein	-0,40 %	↑	nein	nein	23		
22.07.2025	0,06 %	↑	nein	-0,39 %	↑	nein	0,40 %	↑	nein	nein	0,70 %	↑	nein	nein	nein	0,79 %	↑	nein	nein	19		
23.07.2025	0,78 %	↑	nein	0,61 %	↑	nein	1,14 %	↑	nein	nein	1,27 %	↑	nein	nein	nein	1,53 %	↑	nein	nein	19		
24.07.2025	0,07 %	↑	nein	0,18 %	↑	nein	-0,70 %	↑	ja	D-Day	-0,33 %	↑	nein	nein	nein	-1,36 %	↓	nein	nein	20		
25.07.2025	0,40 %	↑	nein	0,24 %	↑	nein	0,47 %	↑	nein	nein	0,47 %	↑	nein	nein	nein	0,40 %	↑	nein	nein	20		
28.07.2025	0,02 %	↑	nein	0,33 %	↑	nein	-0,14 %	↑	nein	nein	-0,62 %	↑	ja	D-Day	D-Day	-0,19 %	↑	nein	nein	18		
29.07.2025	-0,30 %	↑	ja	-0,38 %	↑	nein	-0,46 %	↑	ja	D-Day	-0,29 %	↑	ja	D-Day	D-Day	-0,61 %	↑	nein	nein	22		
30.07.2025	-0,12 %	↑	nein	0,15 %	↑	nein	-0,38 %	↑	nein	nein	-0,63 %	↑	ja	D-Day	D-Day	-0,47 %	↑	nein	nein	24		
31.07.2025	-0,37 %	↑	ja	-0,23 %	↑	nein	-0,74 %	↑	ja	D-Day	-0,84 %	↑	ja	D-Day	D-Day	-0,93 %	↑	ja	D-Day	28		
01.08.2025	-1,60 %	↑	nein	-2,24 %	↑	nein	-1,23 %	↑	ja	D-Day	-0,93 %	↑	nein	nein	nein	-2,03 %	↑	nein	nein	0		
04.08.2025	1,47 %	↑	nein	1,95 %	↑	nein	1,34 %	↑	nein	nein	1,09 %	↑	nein	nein	nein	2,10 %	↑	nein	nein	29		
05.08.2025	-0,49 %	↑	ja	-0,65 %	↑	ja	-0,14 %	↑	nein	nein	-0,16 %	↑	nein	nein	nein	0,60 %	↑	ja	D-Day	32		
06.08.2025	0,73 %	↑	nein	1,21 %	↑	nein	0,18 %	↑	nein	nein	0,16 %	↑	nein	nein	nein	-0,20 %	↓	nein	FTD-like	30		
07.08.2025	-0,08 %	↑	nein	0,35 %	↑	nein	-0,51 %	↑	nein	nein	-0,11 %	↑	nein	nein	nein	-0,30 %	↓	nein	nein	30		
08.08.2025	0,78 %	↑	nein	0,98 %	↑	nein	0,47 %	↑	nein	nein	0,29 %	↑	nein	nein	nein	0,17 %	↑	nein	nein	30		
11.08.2025	-0,25 %	↑	nein	-0,30 %	↑	ja	-0,45 %	↑	nein	nein	-0,20 %	↑	nein	nein	nein	-0,09 %	↑	ja	D-Day	26		
																			min.	max.		
	4			2			8			5			4					3		2		
Anzahl gültiger Distribution Day´s															Anzahl gültiger Distribution Day´s < -1,50 %							
0				0			0			0			1					0		0		
																				1		

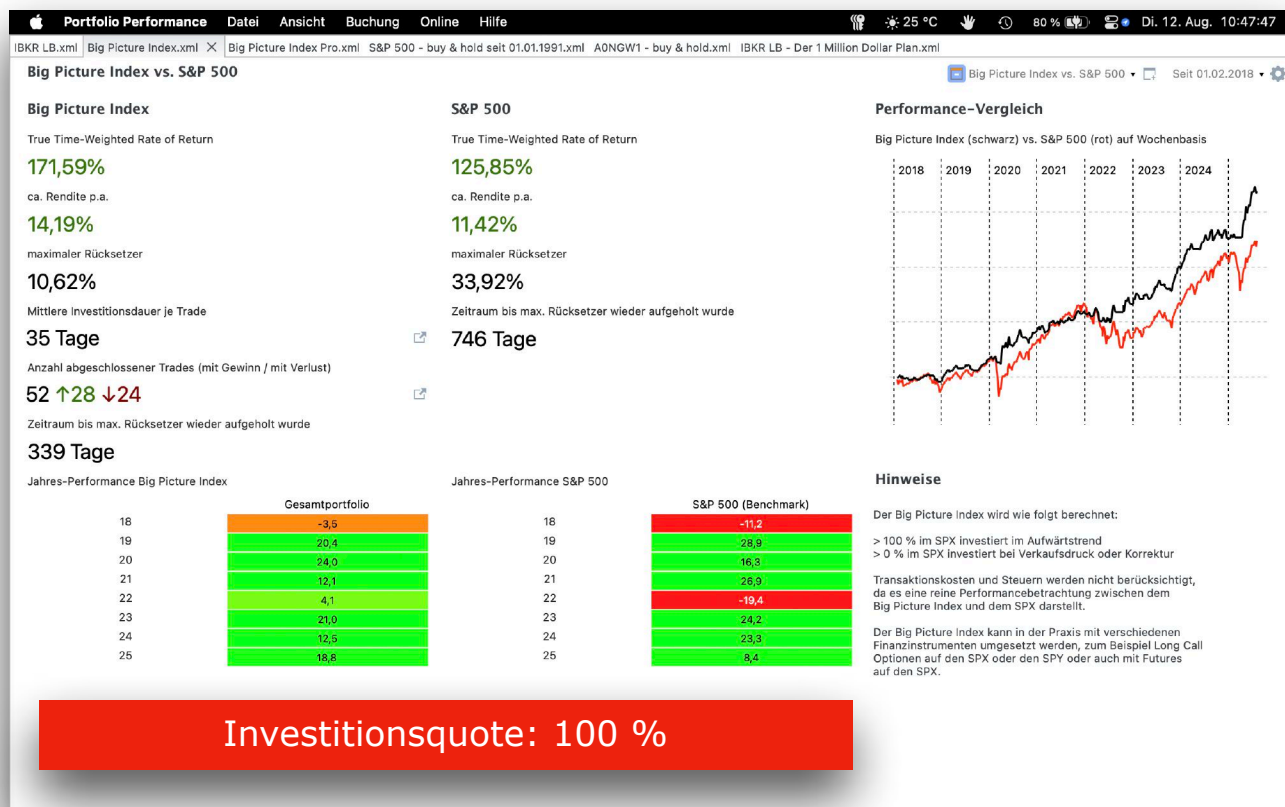
Relative Stärke 50 Handelstage		
grün = stärkster Index / rot= schwächster Index (absteigend sortiert)		
Datum	Markttrend	
11.08.2025	Aufwärtstrend	
Index	RSL 50	
NDQ	1,0507	
NDX	1,0427	
SPX	1,0301	
RUT	1,0131	
DJIA	1,0065	
NYA	1,0060	

Wichtige Termine USA heute

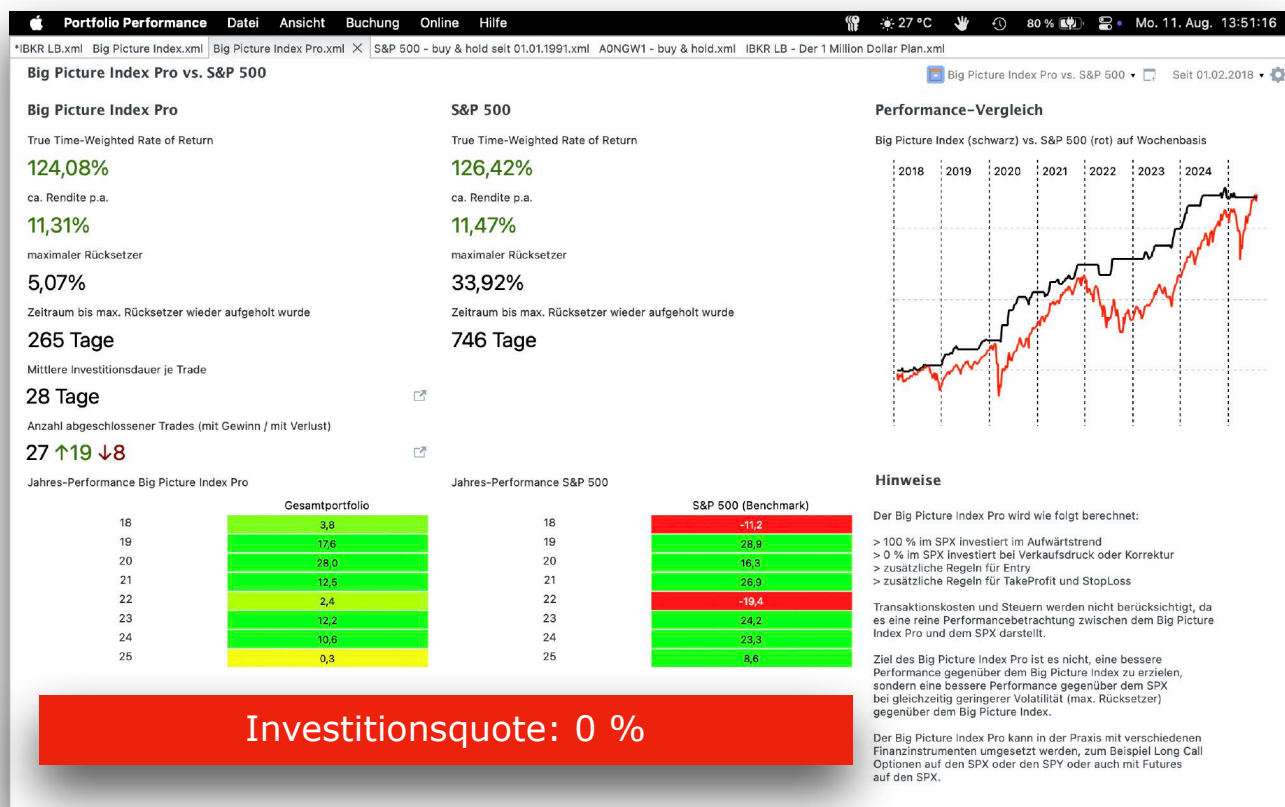
(powered by Tradays-App: www.tradays.com)

12. August 2025				
CPI m/m				
	–	0.6%	0.3%	
14:30	Aktuell	Prognose	Vorherige	
Kern-CPI m/m				
	–	0.3%	0.2%	
14:30	Aktuell	Prognose	Vorherige	
CPI y/y				
	–	2.9%	2.7%	
14:30	Aktuell	Prognose	Vorherige	
Kern CPI y/y				
	–	3.1%	2.9%	
14:30	Aktuell	Prognose	Vorherige	
Kern-VPI n.s.b. m/m				
	–	–	0.3%	
14:30	Aktuell	Prognose	Vorherige	
CPI				
	–	322.666	321.5	
14:30	Aktuell	Prognose	Vorherige	
EIA, Kurzfristiger Energie-Ausblick				
	–	–	–	
18:00	Aktuell	Prognose	Vorherige	
WASDE Bericht				
	–	–	–	
18:00	Aktuell	Prognose	Vorherige	

Der Big Picture Index mit Markt-Timing auf Basis des Big Picture im Vergleich zu buy & hold im S&P 500 ab 01.02.2018. (powered by natural intelligence only)



Der Big Picture Index Pro mit Markt-Timing auf Basis des Big Picture und zusätzlichen Regeln im Vergleich zu buy & hold im S&P 500 ab 01.02.2018. (powered by natural intelligence only)



*** Anhang mit Erläuterungen ***

Verwendete Ticker-Symbole der Indices (in Klammern die Symbole auf TradingView, falls abweichend):

Hauptindices

S&P 500: SPX

Nasdaq Composite: NDQ (IXIC)

Dow Jones Index: DJIA (DJI)

Nebenindices

NYSE Composite Index: NYA

Russell 2000: RUT

Nasdaq 100: NDX

Verwendete Abkürzungen bzw. Erläuterungen:

FTD: Follow Through Day gemäß IBD-Definition

D-Day: Distribution Day gemäß IBD-Definition

FED: amerikanische Notenbank

RSL 50: relative Stärke nach Levy auf Basis von 50 Tagen

ATH: All-Time-High

A/D-Linie: Advanced Decline Line

Aufwärtstrend-Tag: ein Tag mit Tagesgewinn oder höherem Hoch und höherem Tief

Alpha-Aktien: Aktien, die den Markt anführen, aber im deutschen nicht als Führer oder Marktführer bezeichnet werden (klingt im englischen mit „marketleader“ besser)

*** Das Big-Picture-Konzept - Stand: 14.10.2024 ***

Das hier verwendete Konzept zur Einschätzung des Gesamt-Markt-Trends hat seinen Ursprung im Buch „Wie man mit Aktien Geld verdient“ von William J. O'Neil und dem von ihm gegründeten Finanzverlag „Investors Business Daily“, kurz IBD, erreichbar unter www.investors.com.

Ich habe das Konzept seit 2018 für mich überarbeitet und das Regelwerk so angepasst, dass es nur minimalen Interpretationsspielraum gibt, d.h. alle Regeln rausgeschmissen, die nicht digital ja oder nein sind oder diese bei Bedarf entsprechend ersetzt. Durch die Überarbeitungen ergeben sich hin und wieder kleine Abweichungen gegenüber dem Original Big Picture von IBD, die aber nicht nennenswert sind.

Die Analyse erfolgt hauptsächlich im Tageschart und zur Unterstützung am Wochenende im Wochenchart.

Der Grundgedanke ist folgender: 3 von 4 Aktien folgen dem Gesamtmarkt. Als Gesamtmarkt werden hierbei die folgenden marktbreiten Indices verstanden: S&P 500, Nasdaq Composite, Dow Jones Industrial Average und ergänzend der Russell 2000. Ich selbst habe die Liste der Indices noch um den NYSE Composite und den Nasdaq 100 ergänzt. Ist in der täglichen Analyse von allen Indices die Rede ist, dann sind die hier 6 aufgeführten Indices gemeint.

Wenn der Gesamtmarkt nun auf breiter Front nach Süden zieht, sind die eigenen Aktien im Depot meist mit davon betroffen und werden mit runter gezogen (Gegenwind).

Von November 2007 bis März 2009 verlor der S&P 500 in der Spitze rund 57 %. In diesem Zeitraum haben auch Aktiendepot´s , die ausschließlich auf Buy & Hold setzen stark an Wert verloren, was man emotional auch ertragen können muss.

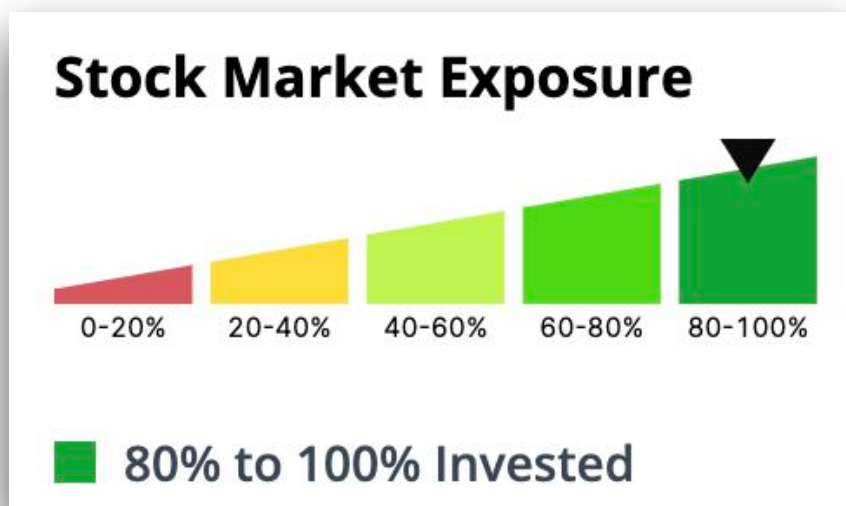
Im Gegenzug ist es einfacher und mit weniger Risiko verbunden, wenn man einen Aufwärtstrend im Gesamtmarkt für den Kauf einzelner Aktien nutzt (Rückenwind).

Im Ergebnis der täglichen Analyse, die mit etwas Übung nur wenige Minuten dauert, gibt es drei Möglichkeiten mit entsprechender Handlungs-Empfehlung für Aktien von IBD:

- Aufwärtstrend: Investitionsgrad bis 100 %
- Verkaufsdruck: Investitionsgrad bis 50 %
- Korrektur (vorher Abwärtstrend benannt): Investitionsgrad 0 %

Ich habe die Erfahrung gemacht, dass es durchaus sinnvoller ist, schon beim Auftreten von ● Verkaufsdruck auf Investitionsgrad 0 % umzusteigen.

In 2023 hat IBD den Investitionsgrad etwas differenziert und wie folgt in 5 Stufen aufgeteilt (Beispiel, nicht aktuell):



Im Mai 2024 wurde erstmalig der Wechsel von der Korrektur in einen Markt mit Verkaufsdruck von IBD vorgenommen, d.h. von rot auf gelb. Der Investitionsgrad wurde dabei von 20 % bis 40 % auf 40 % bis 60 % angehoben.

Es ist jedoch nicht klar definiert, in welcher Marktphase welcher Investitionsgrad empfohlen wird. Daher bleibe ich bei der bewährten Methode.

Letztlich muss jeder Investor für sich entscheiden, in welcher Höhe er bei welcher Marktlage investiert sein will.

Alternativ zum Kaufen/Verkaufen kann man sein Depot auch mit den bekannten Mitteln absichern.

*** Risikohinweise - Stand: 16.05.2025 ***

Das oben aufgeführte Big Picture und die Big Picture Indices stellen keine Handlungsempfehlung dar und dienen ausschließlich der Weiterbildung. Ich übernehme keine Haftung für Trades, die auf Basis meiner Einschätzungen durchgeführt werden. Auch habe ich keine gesetzlich vorgeschriebene Zulassung für Beratung in Wertpapieren und Börsenhandel.

Ideen und Kritik zu Verbesserung sind herzlich willkommen.

👉 Let's rock the Wall Street and may the force of money be with you! 👉